



Durch Ihr Studium des Bauingenieurwesens haben Sie sich für einen interessanten und äußerst abwechslungsreichen Beruf entschieden.

Wenn Ihre Stärken und Interessen vor allem im statisch-konstruktiven Bereich liegen, dann unterstützen Sie unser Team in Leipzig bei der Tragwerksplanung und beim Erstellen baustatischer Nachweise !



Egal, ob als Berufsanfänger oder mit mehreren Jahren Berufserfahrung, als

## Bauingenieur (m/w)



finden Sie bei uns mit Sicherheit die richtige Aufgabe!

### Sie dürfen erwarten:

- interessante Ingenieuraufgaben mit vielfältigem Leistungsspektrum
- Mitarbeit in motivierten und eingespielten Teams
- moderne und sichere Arbeitsplätze mit der Perspektive auf eine dauerhafte Zusammenarbeit



### Sie verfügen über:

- gute Kenntnisse im statisch-konstruktiven Bereich und im Idealfall Erfahrungen mit CAD
- Interesse an den Aufgaben des Bauingenieurwesens und Freude am Lösen technischer Aufgabenstellungen
- die Fähigkeit, sich in deutscher Sprache präzise und verhandlungssicher auszudrücken, um unseren Auftraggebern, Architekten und anderen Ingenieuren als kompetenter Ansprechpartner zur Verfügung zu stehen



### Unser Leistungsspektrum:

Tragwerksplanung, Bauen im Bestand, Instandsetzungen, Bauüberwachung



**Sind Sie interessiert? Sprechen Sie uns an!**

### **ISP Scholz Beratende Ingenieure AG**

München - Weimar - Leipzig - Landshut

Thomasiusstr. 21

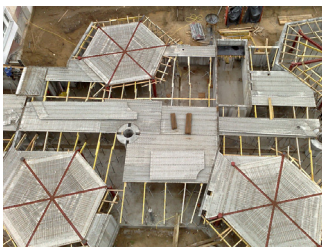
04109 Leipzig

Tel. 0341 / 217879 - 0

Fax. 0341 / 217879 - 9

Ansprechpartner:

Herr Dipl.-Ing. Armin Berger



Bewerbungen bitte per E-Mail an

**[buero@isp-l.de](mailto:buero@isp-l.de)**

Mehr Infos unter **[www.isp-scholz.de](http://www.isp-scholz.de)**