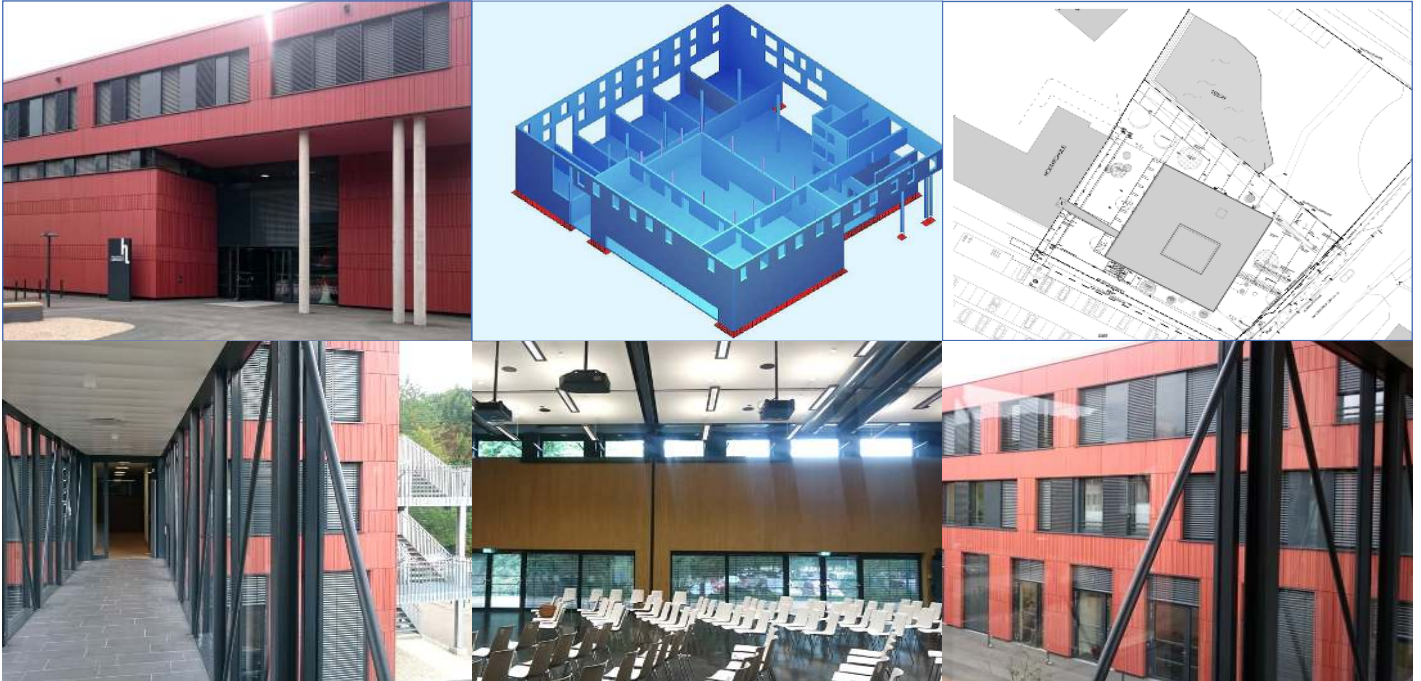


Neubau Hörsaalgebäude, Hochschule Landshut



1	_____	Bauherr	Staatliches Bauamt Landshut
2	_____	Entwurfsverfasser/Generalplaner	pos architekten ZT-KG, Wien
3	_____	Planungszeit	2014-2015
4	_____	Bauzeit	2015-2016
5	_____	Baukosten	7 Mio. €
6	_____	Nutzfläche	2.450 m ²
7	_____	Bruttogeschossfläche	2.800 m ²
8	_____	Bruttorauminhalt	10.500 m ³

PROJEKTbeschreibung

- Hörsaalgebäude mit Galerien über 3 Ebenen, Hörsaal teilbar.
- Baugrundverbesserung mittels Rüttelstopfsäulen
- Baufeld in Flurmulde
- Teilunterkellerung in WU-Bauweise
- Berechnung am 3D-Modell
- Stahlbrücke zur Verbindung mit Altbau
- Stahltreppenturm außen

BESONDERHEITEN

- Decke über dem Hörsaal am Vierendelträger angehängt
- Bemessungsziel: Verformungsbegrenzung durch gezielten Bewehrungseinsatz
- Nachweise zur Auftriebssicherung im Bauzustand

ISP LEISTUNGSANTEIL

- Tragwerksplanung gem. HOAI §49, Lph. 2-6
- Ingenieurtechnische Abnahmen