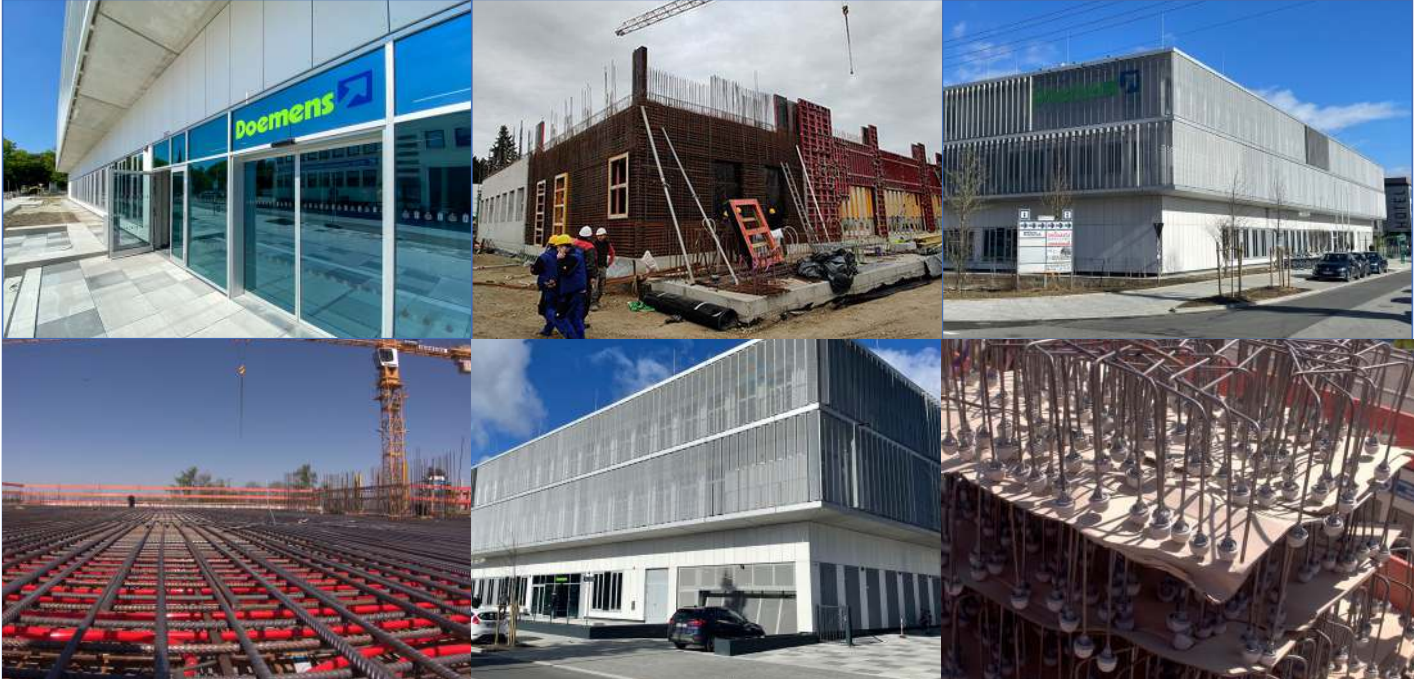


Neubau Verwaltungs- und Schulungsgebäude mit Tiefgarage, Doemens e.V., Gräfelfing



1	Bauherr	Doemens e.V.
2	Entwurfsverfasser	Schwinde Architekten
3	Planungszeit	2017-2020
4	Bauzeit	2018-2021
5	Maßnahmenkosten	18 Mio. €
6	Nutzfläche	3.794 m ²
7	Bruttogeschossfläche	6.938 m ²
8	Bruttorauminhalt	26.951 m ³

PROJEKTbeschreibung

Neubau des Schulungs- und Verwaltungsgebäudes Doemens e.V. mit Tiefgarage und Technologieeinheit für Brauwesen. Seit über 100 Jahren ist die Akademie ein international erfolgreich operierendes Aus-, Fortbildungs- und Beratungsunternehmen für die Brau-, Getränke- und Lebensmittelindustrie.

Der Baukörper definiert sich als langgestreckter Kubus. Im rückwärtigen Grundstück kann der Biergarten umstrukturiert werden. Dann kann dort ein weiterer autarker Gebäudeflügel ergänzt werden.

Für den Zugang werden 2 Durchfahrten aus der Garage vorgesehen.

Das gesamte Gebäude wird unterkellert. Neben der Tiefgaragennutzung ergänzten primär Technik und Lager den Funktionskanon. Das Objekt verfügt über einen zentralen Aufzug für Personen und Lasten und eine zentrale Langtreppe in der geschossübergreifenden Halle. Die beiden Obergeschoße werden durch kammartige eingeprägte Lichthöfe strukturiert.

ISP LEISTUNGSANTEIL

- Tragwerksplanung gem. HOAI §49, Lph. 1-6
- Ingenieurtechnische Abnahmen, Lph. 8
- baulicher Brandschutz, Baugrubenverbau