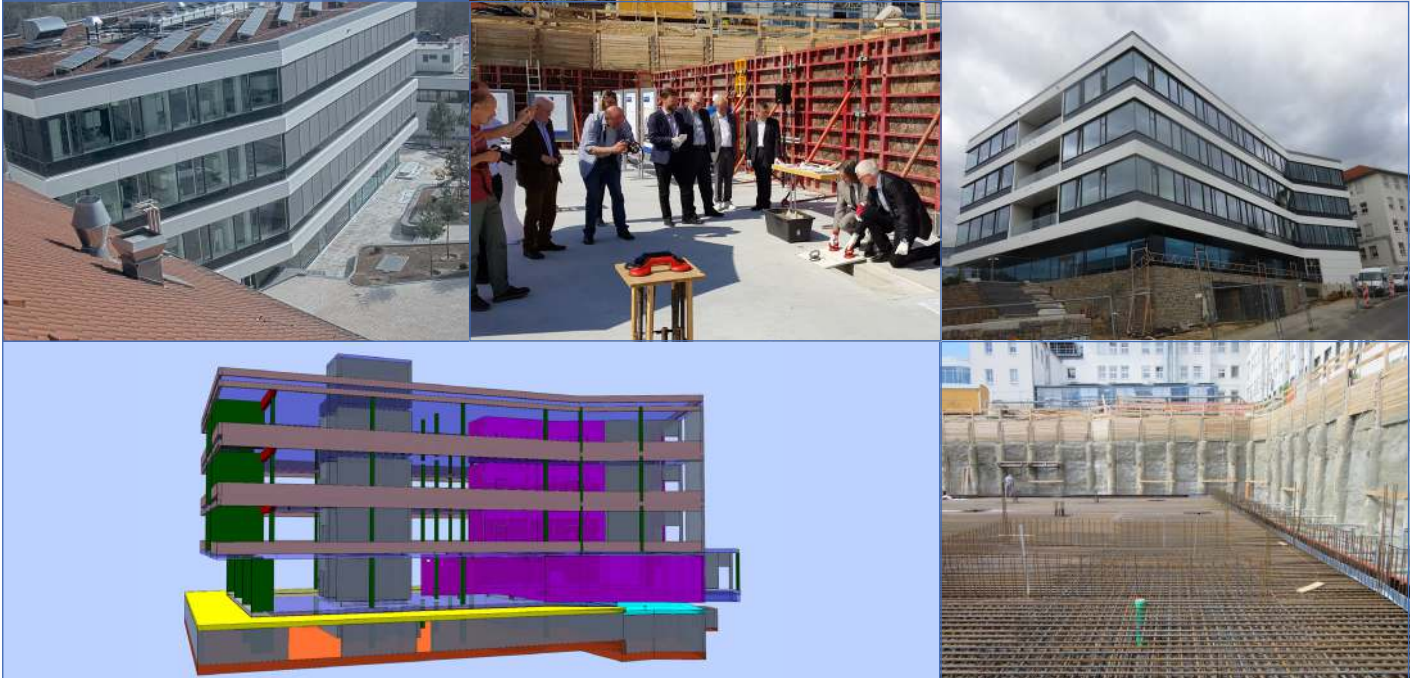


Neubau des HKI (Hans-Knöll-Institut) Biotech Center

Beutenberg-Campus in Jena



Bildrechte Foto oben links: HKI

1	Bauherr Leibniz-Institut für Naturstoff-Forschung und Infektionsbiologie, Hans-Knöll-Institut
2	Entwurfsverfasser Nickl Architekten Deutschland GmbH
3	Planungszeit 2017-2019
4	Bauzeit 2019-2022
5	Baukosten 21,9 Mio. € netto
6	Nutzfläche 2.166 m ²
7	Bruttogeschossfläche 5.529 m ²
8	Bruttorauminhalt 21.062 m ³

PROJEKTbeschreibung

Auf dem Beutenberg-Campus in Jena wird ein vier-geschossiger Forschungsneubau mit Laboreinheiten und theoretischen Arbeitsplätzen errichtet. Durch ein Sockelgeschoss kann der Hauptzugang trotz Hanglage ebenerdig ausgebildet werden. Der Neubau gliedert sich in klar definierte Funktionsspannen: Die Labore sind auf jedem der drei Obergeschosse in einer Raumschneise entlang der Südwestfassade angeordnet. Der Bürobereich befindet sich an der Nordostfassade und ist durch eine zentral gelegene Schleuse mit dem Laborbereich verbunden. Auf diese Weise werden alle Arbeits- und Aufenthaltsflächen natürlich belichtet. Im Erdgeschoss sind öffentliche Nutzungen, wie Cafeteria, Seminar- und Konferenzbereich, angeordnet. Gleichzeitig entsteht neben einer Tiefgarage für 24 Fahrzeuge ein anliegender Parkplatz für Mitarbeiter und Besucher.

ISP LEISTUNGSANTEIL

- Tragwerksplanung gem. HOAI § 51, Lph. 2-6,8 mit konstruktivem Brandschutz
OÜ WU, Stützmauern

BESONDERHEITEN

- Weiße Wanne mit Technikzentrale und Tiefgarage
- Abfangung Bestandsgebäude mit Bohrpfehlwand
- Konstruktive Gebäudeauskragung der Obergeschosse
- Hohe Installationsdichte mit Sammelschacht in Gebäudemitte