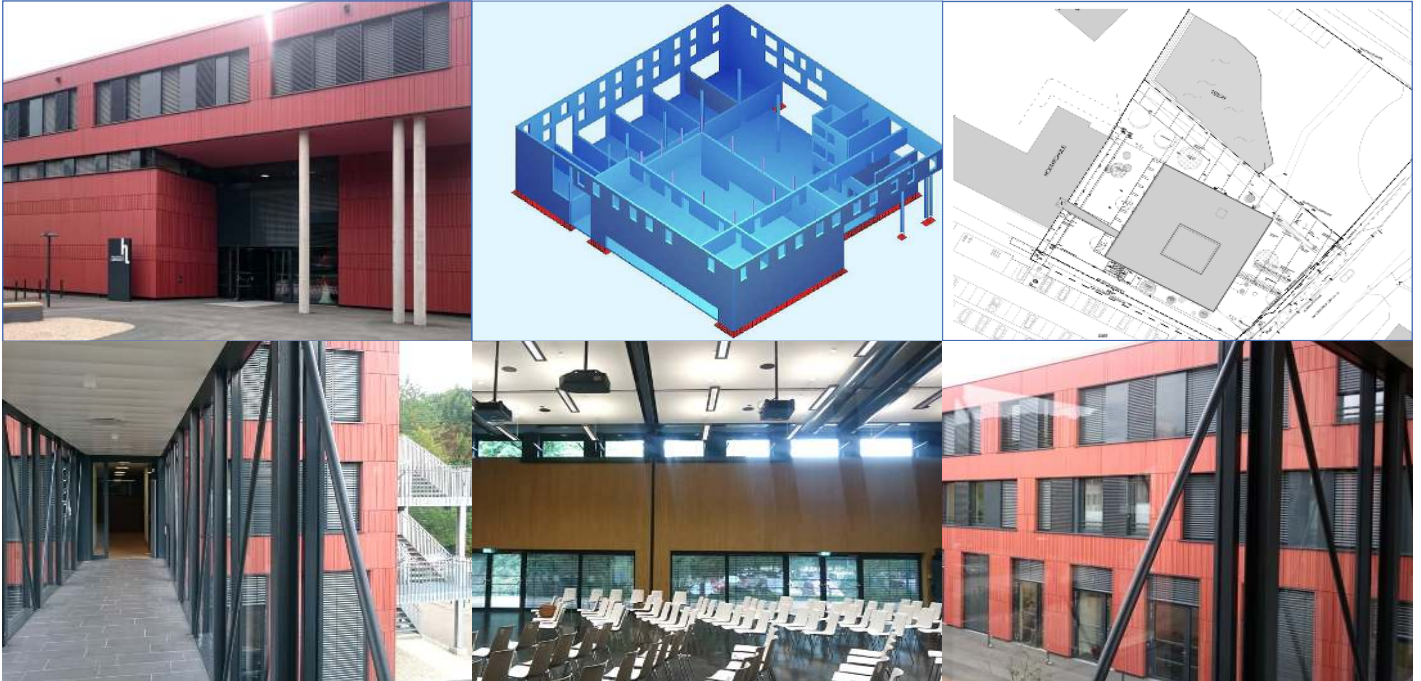


Neubau Hörsaalgebäude, Hochschule Landshut



1	Bauherr	Staatliches Bauamt Landshut
2	Entwurfsverfasser/Generalplaner	pos architekten ZT-KG, Wien
3	Planungszeit	2014-2015
4	Bauzeit	2015-2016
5	Baukosten	12,375 Mio. €
6	Nutzfläche	2.450 m ²
7	Bruttogeschossfläche	2.800 m ²
8	Bruttorauminhalt	10.500 m ³

ISP LEISTUNGSANTEIL

- Tragwerksplanung gem. HOAI §49, Lph. 2-6,8
- Ingenieurtechnische Abnahmen

PROJEKTbeschreibung

- Hörsaalgebäude mit Galerien über 3 Ebenen, Hörsaal teilbar.
- Baugrundverbesserung mittels Rüttelstopfsäulen
- Baufeld in Flurmulde
- Teilunterkellerung in WU-Bauweise
- Berechnung am 3D-Modell
- Stahlbrücke zur Verbindung mit Altbau
- Stahltreppenturm außen

BESONDERHEITEN

- Decke über dem Hörsaal am Vierendelträger angehängt
- Bemessungsziel: Verformungsbegrenzung durch gezielten Bewehrungseinsatz
- Nachweise zur Auftriebssicherung im Bauzustand