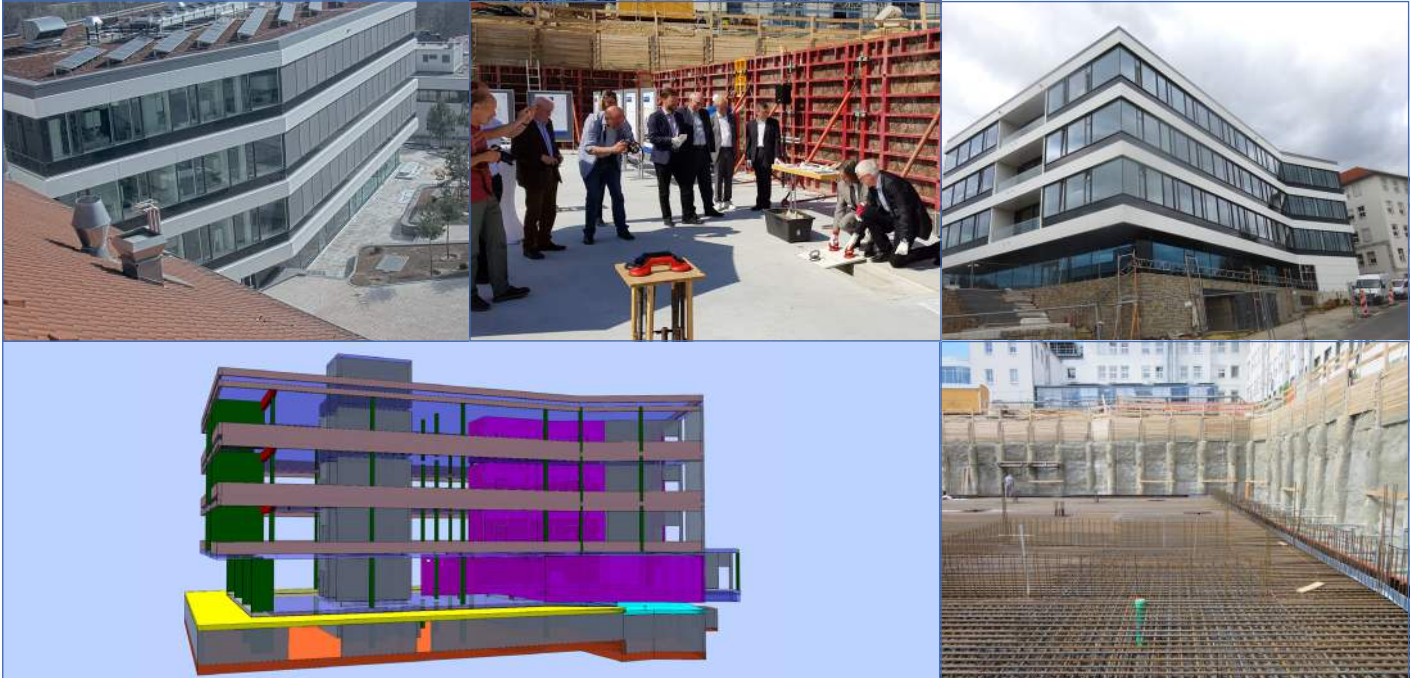


Neubau des HKI (Hans-Knöll-Institut) Biotech Center

Beutenberg-Campus in Jena



Bildrechte Foto oben links: HKI

1	Bauherr	Leibniz-Institut für Naturstoff-Forschung und Infektionsbiologie, Hans-Knöll-Institut
2	Entwurfsverfasser	Nickl Architekten Deutschland GmbH
3	Planungszeit	2017-2019
4	Bauzeit	2019-2022
5	Baukosten	21,9 Mio. € netto
6	Nutzfläche	2.166 m ²
7	Bruttogeschossfläche	5.529 m ²
8	Bruttorauminhalt	21.062 m ³

PROJEKTbeschreibung

Auf dem Beutenberg-Campus in Jena wird ein viergeschossiger Forschungsneubau mit Laboreinheiten und theoretischen Arbeitsplätzen errichtet. Durch ein Sockelgeschoss kann der Hauptzugang trotz Hanglage ebenerdig ausgebildet werden. Der Neubau gliedert sich in klar definierte Funktionsspangen: Die Labore sind auf jedem der drei Obergeschosse in einer Raumschneise entlang der Südwestfassade angeordnet. Der Bürobereich befindet sich an der Nordostfassade und ist durch eine zentral gelegene Schleuse mit dem Laborbereich verbunden. Auf diese Weise werden alle Arbeits- und Aufenthaltsflächen natürlich belichtet. Im Erdgeschoss sind öffentliche Nutzungen wie Cafeteria, Seminar- und Konferenzbereich angeordnet. Gleichzeitig entsteht neben einer Tiefgarage für 24 Fahrzeuge ein anliegender Parkplatz für Mitarbeiter und Besucher.

ISP LEISTUNGSANTEIL

- Tragwerksplanung gem. HOAI § 51, Lph. 2-6,8 mit konstruktivem Brandschutz
- OÜ WU, Planung von Stützmauern, WU

BESONDERHEITEN

- Weiße Wanne mit Technikzentrale und Tiefgarage
- Abfangung Bestandsgebäude mit Bohrpfehlwand
- Konstruktive Gebäudeauskragung der Obergeschosse
- Hohe Installationsdichte mit Sammelschacht in Gebäudemitte