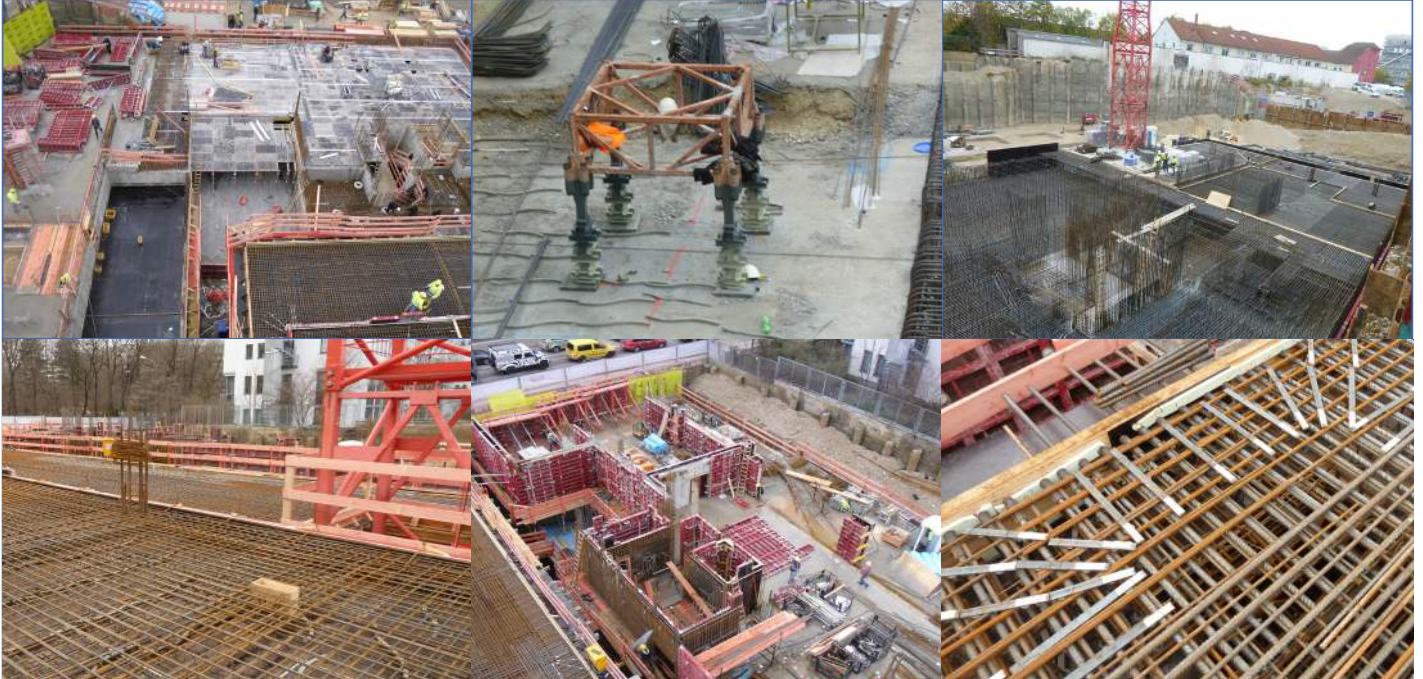


## Highrise 1, München



**Bauherr**  
 Projekt München Rosenheimer Straße  
 GmbH & Co. KG  
**Entwurfsverfasser**  
 Steidle Architekten, München  
**Planungszeit**  
 2014-2015

### PROJEKTbeschreibung

Neubau mit 3 Untergeschossen, Erdgeschoss und 16 Obergeschossen. Das Gebäude gliedert sich in einen Sockelbau und einen Turm, welcher ab dem 6.OG nur noch in einem Teilbereich ausgeführt wird.

### ISP LEISTUNGSANTEIL

- Prüfung der statischen Berechnung und der Ausführungsunterlagen